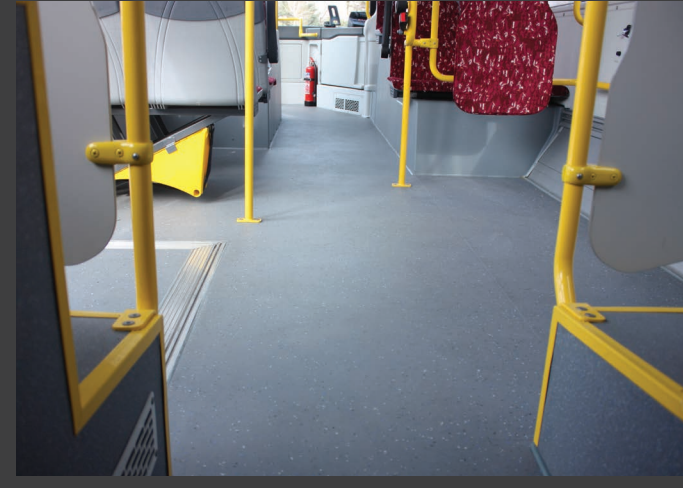


PVC Based Linoleum Floor Cover Technical Data Sheet

| | | |
|---|--|--|
| Ürün Tanımı Product Description | | PVC Bazlı Taban Muşambası PVC Based Linoleum Floor Covering |
| Desen Design | | Opsiyonel (Çeşitli Desenlerde) Optional (Various Design) |
| Rulo Boyları Roll Dimensions | TS EN ISO 24341 | Müşteri ihtiyacına göre 200 cm'e kadar uygulanabilir. Applicable as client request (width up to 200 cm) |
| Kalınlık Thickness | TS EN ISO 24346 : 2012 | 2.50 ±0.7 mm Müşteri ihtiyacına göre uygulanabilir. Applicable as clients request. |
| Ağırlık Weight | TS EN ISO 23997 : 2012 | 2.50mm ±0.5 m ² /kg 3 ±0.03kg |
| Boyutsal Değişim (-20°C / +40°C) Dimensional Change (-20°C / +40°C) | DIN 53497 | Değişim Yok No Change. |
| Soğukta Davranış (h: 70 cm; 24h; -40°C) Behavior against cold (h: 70 cm; 24h; -40°C) | DBL 5306/2/7.3 | Çatlama olmamıştır. Pass. No cracking |
| Taber Aşınma Testi (500 Tur CS10 Taş, 750 g ağırlık ile) Determination of abrasion resistance -- Part 1: Taber abrader | DIN EN ISO 5470-1 | 0.003 |
| Odor Testing Koku Testi | VDA 270 C3 | 2.5 |
| Shore A Sertliği Hardness Shore (A) | EN ISO 868 | 80±5 |
| Yanma Davranışı Fire Class | 95/28/EC Annex IV FMVSS 302 CMVSS 302 ECE-R 118 | Fulfill |
| Yanma Davranışı Fire Class | 95/28/EG:2007 Annex V ECE-R 118.01:2010 Annex 7 | Pass |
| Zemin Kaplamaları Yangın Direncini Belirlemek İçin Test Yöntemi. Test Method For Determining The Fire-Resistance Of Floor Coverings. | UIC Codex 564-2 Annex 12 | Class A |
| Aşınma Dayanımı Resistance to abrasion | DIN 53754 H18 | Product with silicon carbide (141 mg) Product without silicon carbide(79 mg) |
| Kaydırmazlık Slip Resistance | SİVZO 35d (4) DIN 51130 (10/2010) | Dry floor 61±2 (strong) Wet Floor 117±2 (skidproof) R10 |
| Renk Haslıği Colour Fastness | ISO 105-B06 | ≥ 6 |
| Kimyasallara Dayanım Resistance to chemicals | ASTM F 925-02 (2008) | Good Resistant to suggested reagents (ASTM) |
| Mikrobiyal Kontrol Standard Test Method for Evaluating the Performance of Antimicrobials in or on Polymeric Solids Against Staining by Streptovorticillium reticulum (A Pink Stain Organism) | ASTM E 1428-91 | No Growth Contact Area (NGCA) |

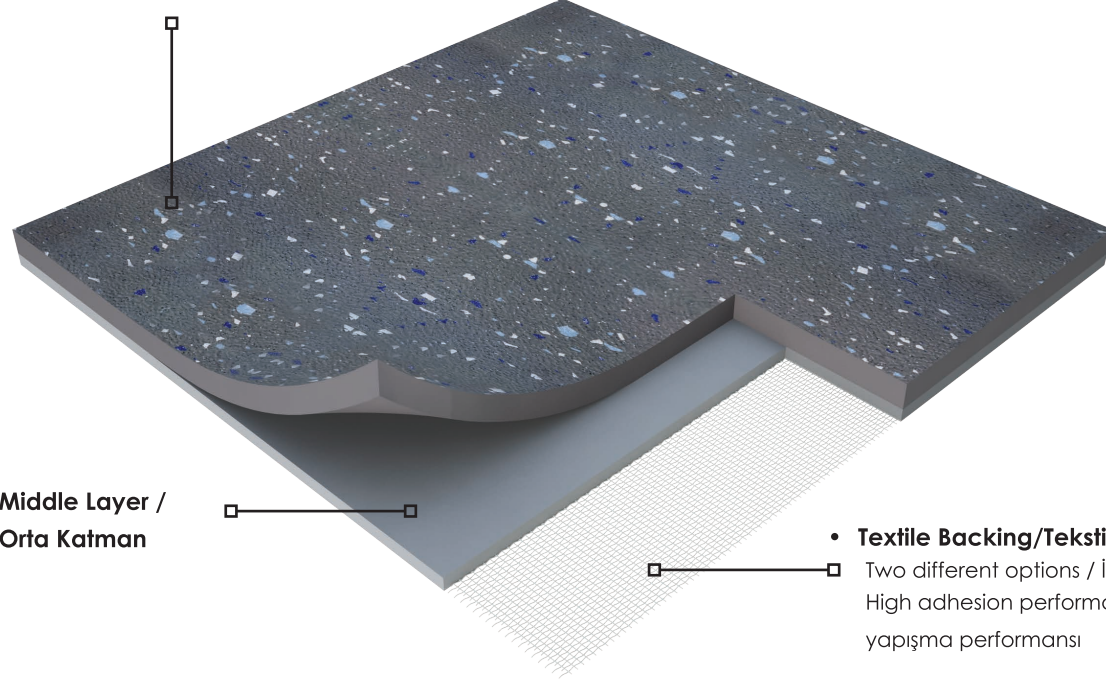


FLOOR COVERING SOLUTIONS

PRODUCT CONSTRUCTION / ÜRÜN YAPISI

• Wear layer/Üst Katman

Anti slip particles / Kaymayı engelleyici partiküller
High UV Stability / Yüksek UV dayanımı
Infinite color option / Sınırsız renk seçeneği



• PVC Middle Layer / PVC Orta Katman

• Textile Backing/Tekstil Taban

Two different options / İki farklı seçenek
High adhesion performance / Yüksek yapışma performansı

- We provide your rolls up to 2000mm width that combines the capability on any special dimensions. This will save your work expenses and time.
- The length of the rolls can be suitable on your demand. It will ensure ease of use and minimize your wastages.
- We manufacture the thickness from 1,80mm up to 3,00mm. Thus, you can get your best products with the cost effective.
- 2000 mm genişliğe kadar siparişlerinizi iletebilirsiniz. Tüm özel ölçülerdeki taleplerinizi üretebilmekteyiz. Azalan fireleriniz ve işçilik giderlerinizle hem zamandan hem de maliyetlerinizden tasarruf sağlayacaksınız.
- Dilediğiniz rulo uzunluğunda sipariş verebilirsiniz. Bu sizlere hem kullanım kolaylığı sağlayacak hem de firelerinizin azalmasına katkı yapacaktır.
- 1,80 mm ile 3,00 mm arasında üretim yapabilmekteyiz. Tam olarak ihtiyaç duyduğunuz ürünleri en uygun maliyetlerle edinebilirsiniz.

WELDING CORDS / KAYNAK KORDONLARI

| GRO | GRT | GRY |
|---------------------|--------------------|---------------------|
| | | |
| Ø 4.00 mm - 5.00 mm | 7.00 mm 4.00 mm | 11.00 mm 4.00 mm |
| 250 mt / Bobbin | 200 mt / Bobbin | 250 mt / Bobbin |

- We manufacture three types of cords for your area of usage that ensure the best result for the correct form.
- Cords with the range variety of colors synthesize the same color of your floor coverings as well.
- We also guide you about the welding process and supply a welding machine if needed.
- Kullanım alanınıza göre 3 ayrı tipte kaynak kordonu üretebilmekteyiz. Doğru modelle en iyi sonuçları elde edeceksiniz.
- Tüm renklerde kaynak kordonu üretimi yapabilmekteyiz. Taban kaplamanız ile aynı renkte kordon temin edebilirsiniz.
- Uygulama işlemine ait destek verebilir, ihtiyaç duyduğunuz taktirde kaynak makinesi temini sağlayabiliriz.

